



Juin 2020

### Enquête WIZBII : 2/3 des jeunes Français craignent de développer des troubles psychologiques

Les jeunes et leur santé : c'est le thème qu'a abordé WIZBII, acteur engagé pour la cause des jeunes, dans un sondage réalisé entre le 24 avril et le 11 mai 2020.

678 jeunes âgés de 18 à 29 ans ont répondu aux questions de la start-up. Budget dédié, difficultés dans l'accès aux soins, usage de la téléconsultation, besoins quant à leur mutuelle... si les jeunes développent en détails, dans cette enquête, leur rapport à la santé, une inquiétude émerge : celle des risques sur leur santé psychique.

#### Les problèmes psychologiques : le principal risque pour la santé des jeunes

WIZBII a interrogé les jeunes sur les risques identifiés dans leur quotidien. Plus de **2/3 des répondants (67%) ont identifié les problèmes psychologiques comme principal facteur de risque** pour leur santé : mal-être, dépression, anorexie... La malbouffe arrive en 2<sup>ème</sup> position avec 51% des réponses, et l'alcool en 3<sup>ème</sup> (36%).

**54% des jeunes ont par ailleurs déclaré que la santé psychique était leur 1<sup>ère</sup> préoccupation** en matière de santé, devant le prix des mutuelles et le remboursement des médicaments (40%), l'activité physique et son éventuel remboursement (22%). Arrivent de très près derrière : la santé sexuelle (21%), l'accès aux médecins (20%), les addictions tabac, alcool, drogue (19%), les médecines douces (18%), les vaccins (11%) et en bas du tableau, en marge, le manque d'informations et de praticiens (4%).

#### Un système de santé plutôt accessible pour 88% des jeunes

Si 88% des jeunes estiment que le système de santé est plutôt accessible, les interrogés pointent du doigt quelques problèmes d'accès.



Les coûts des soins et les mauvais remboursements (34%)



La pénurie de médecins (27%)



Le manque d'informations sur la santé (13%)



L'administratif à gérer soi-même (11%)



Le manque de structures médicales de proximité (9%)



Les délais pour obtenir un rendez-vous chez certains spécialistes (6%)

## Des jeunes attentifs à leur santé, qui se déclarent en bonne santé

Plus de 77% des jeunes se déclarent attentifs à leur santé. 55% des répondants respectent les grands principes. 22% des jeunes surveillent leur santé de très près, quand 17% d'entre eux ne s'en soucient que moyennement. 6% d'entre eux estiment qu'ils ne s'en occupent pas assez.

WIZBII leur a demandé de s'autoévaluer en matière de santé. Les jeunes s'attribuent une note moyenne de 3,75/5. A noter cependant que 39% des jeunes sont plus inquiets pour leur santé depuis l'épidémie.

## La téléconsultation, encore peu utilisée par les jeunes

Seulement 11% des jeunes ont déjà utilisé la téléconsultation. Un chiffre faible qui met en exergue une autre tendance : plus de 2/3 des jeunes interrogés ont besoin d'une consultation physique pour être rassurés.

”

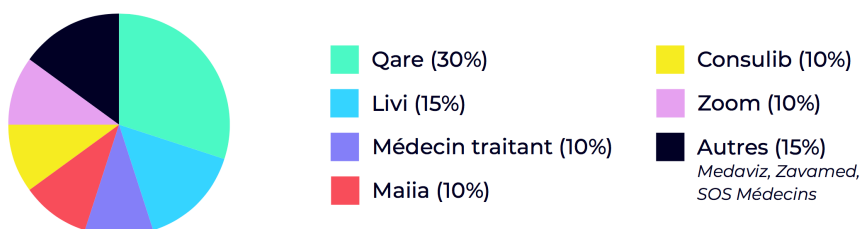
*Je trouve cela plus privé dans le bureau du spécialiste en question, même si nous sommes seuls chez nous avec notre caméra, je n'ai pas confiance en la technologie pour cela.*

”

*Je trouve qu'un médecin qui ne peut pas voir son patient en vrai peut difficilement poser un diagnostic aussi précis que celui qui nous a vus pour de vrai.*

L'outil le plus utilisé par les jeunes qui font appel à la téléconsultation est « Qare », l'un des leaders du marché.

Les acteurs utilisés par les jeunes ayant déjà fait l'expérience de la téléconsultation :



## 54 euros : le budget alloué aux dépenses de santé

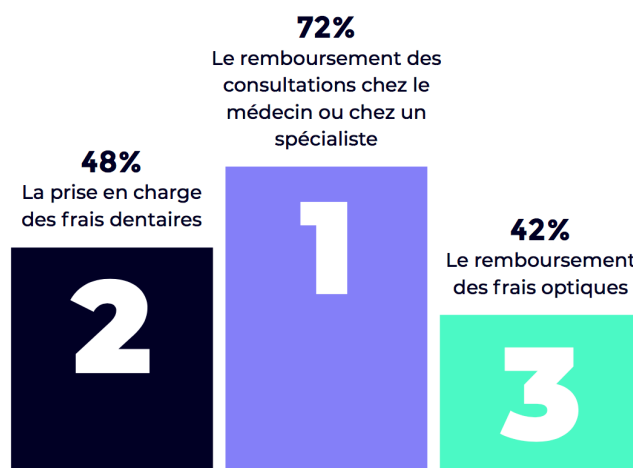
WIZBII a demandé aux jeunes quel était le budget alloué à leurs dépenses de santé. Le tarif moyen obtenu est de 54€/mois. 49% consultent un médecin plus d'une fois par an, 37% consultent un médecin plus d'une fois par trimestre, 8% ne consultent jamais de médecin, 6% consultent un médecin plus d'une fois par mois.

## La mutuelle santé vue par les jeunes : encore trop peu accessible

Si 1 jeune sur 10 déclare ne pas avoir de mutuelle santé, voici quelques raisons évoquées : 29% estiment que ce n'est pas dans leur budget, 17% disposent de la Couverture Maladie Universelle, 7% n'ont pas encore eu le temps de souscrire.

Concernant le top 3 des besoins exprimés à propos de leur mutuelle, la majorité des jeunes (72%) souhaite le remboursement des consultations chez le médecin ou chez un spécialiste, 48% la prise en charge des frais dentaires et 42% le remboursement des frais optiques.

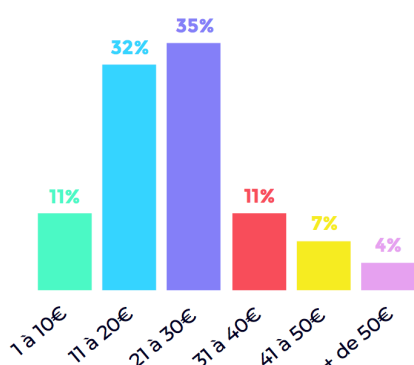
## Les besoins exprimés par les 18-29 ans concernant leur mutuelle



40% la prise en charge des frais d'hospitalisation, 24% le remboursement des protections hygiéniques, 23% la prise en charge des moyens de contraception, 15% la mise en place de programmes de coaching santé, 13% le remboursement des médecines douces.

Côté tarifs : la grande tendance de prix « psychologique » à allouer à sa mutuelle santé se situe entre 11 et 30 euros maximum.

## Le prix que les jeunes sont prêts à consacrer à leur mutuelle santé



Il existe un lien entre le montant qu'un jeune serait prêt à mettre dans la souscription d'une mutuelle santé et son âge.

### Âge moyen des jeunes :

21,6 ans	22,4 ans
21,7 ans	23,1 ans
21,8 ans	23,1 ans

## WIZBII Protect : une mutuelle qui correspond aux besoins actuels des jeunes

Cette enquête réalisée par le Groupe WIZBII intervient dans le cadre des services santé que la start-up développe pour adresser tous les besoins des jeunes. Fort de sa connaissance des 18-30 ans, WIZBII a en effet lancé une mutuelle santé exclusivement dédiée, à un tarif compétitif, pour couvrir tous leurs besoins, quelle que soit leur situation (en stage, à l'étranger...).

Plus d'informations ici : [protect.wizbii.com](https://protect.wizbii.com)

### **À propos de WIZBII**

WIZBII aide 4,5 millions de jeunes à entrer dans la vie active avec plusieurs services accessibles depuis [www.wizbii.com](http://www.wizbii.com) (recherche d'emploi, financement de la vie étudiante, mutuelle, mobilité...). Avec 100 collaborateurs, les bureaux de WIZBII sont répartis entre Grenoble, Paris et Pau.

### **Précisions sur la méthodologie du sondage :**

Sondage diffusé entre le 24 avril et le 11 mai 2020 (inclus), administré sur les réseaux sociaux et via mailing auprès des membres de [wizbii.com](http://wizbii.com) âgés de 18 à 29 ans. Sur les 678 répondants : 483 répondants sont issus de la base membres WIZBII, 195 répondants sont issus des Réseaux Sociaux. 82% sont des femmes, 18% sont des hommes. Répondants âgés de 22 ans en moyenne.

### **Contact Presse**

Mary Grammont  
Agence Daily RP  
[mary@daily-rp.com](mailto:mary@daily-rp.com)  
06 73 02 98 10